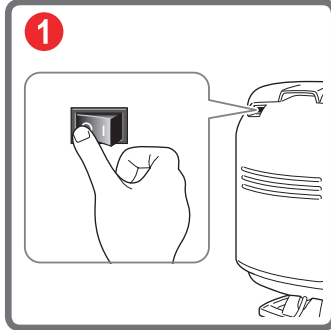


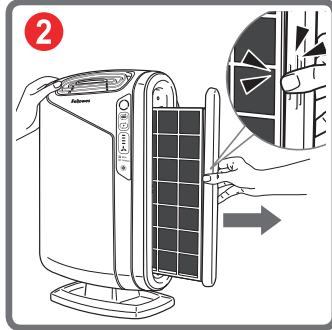
このたびは本製品をお買い上げいただき、ありがとうございます。

本書は、フィルターの交換手順について記載しています。

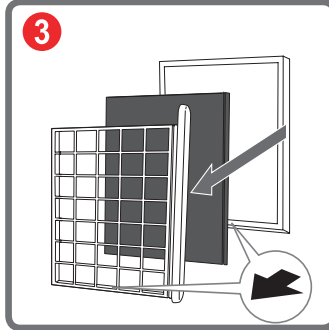
※カーボンフィルターはニオイの除去性能の低下を防ぐために、開封後すぐにお使いください。



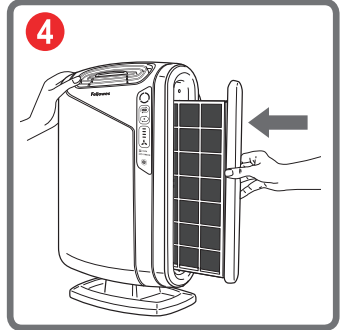
1 本体背面の電源スイッチを切ります。コンセントから電源プラグを抜きます。



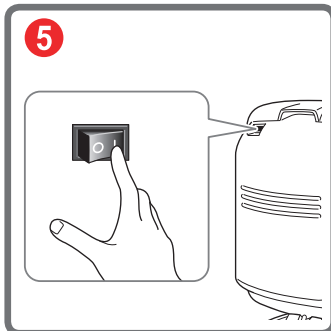
2 フィルターケースを引き抜きます。



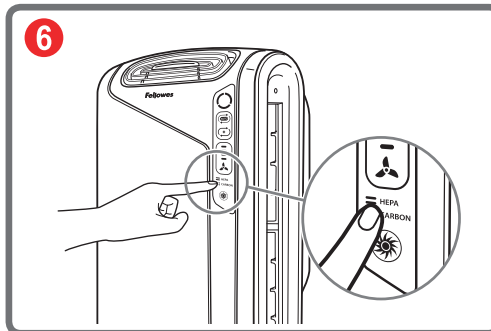
3 新しいフィルターをセットします。フィルターケースに対し、カーボンフィルター、TRUE HEPA フィルターの順に、矢印の向きを合わせてセットします。



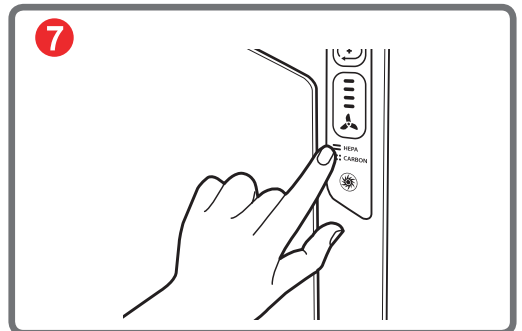
4 フィルターケースを本体に差し込みます。カチッと音がするまでフィルターケースを押し込みます。



5 電源プラグをコンセントに差し込み、本体背面の電源スイッチを入れます。

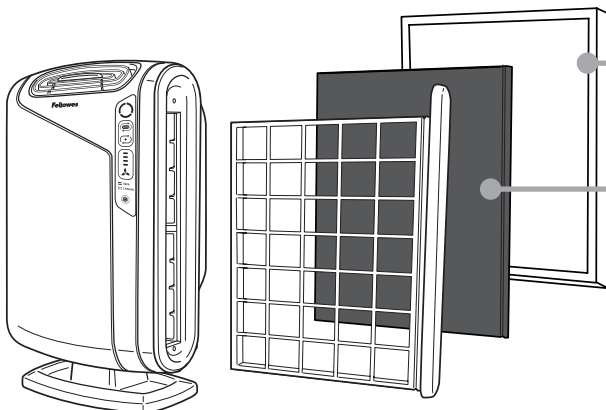


6 フィルターランプを3秒間長押しします。HEPAフィルターランプが点滅（オレンジ）します。点滅状態のフィルターランプに触れると、点滅するフィルターランプが交互に切り替わります。



7 リセットさせるフィルターランプを点滅させ、3秒間長押しします。「ピッ」という音が出てフィルターランプが消灯します。個々のフィルターに対して同様の手順を繰り返してください。

フィルター交換の目安



トウルーヘパ
TRUE HEPAフィルター(白色)の交換目安
＜約1年に1回＞

カーボンフィルター(黒色)の交換目安
＜約3ヶ月に1回＞

- 運転時間や空気の汚れ具合によって、フィルターの使用時間が短くなる場合があります。汚れやニオイが取れにくくなった場合は、早めにフィルターを交換してください。